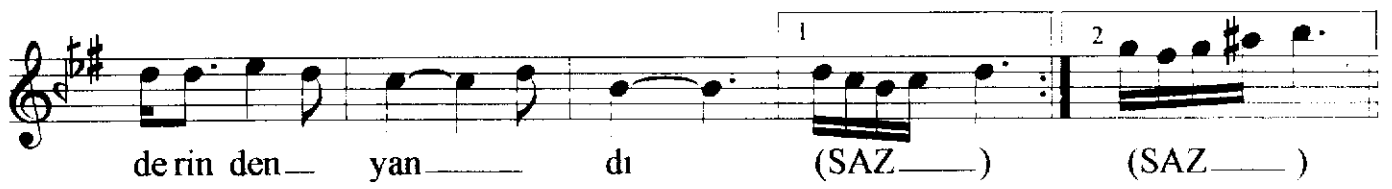
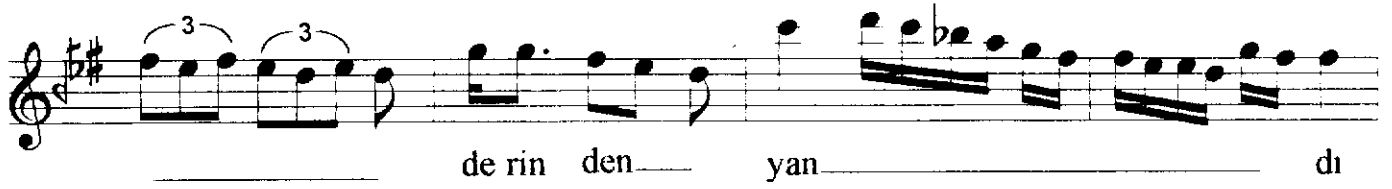


# HÜZZAM ŞARKI

Usûlü : TÜRK AKSAĞI ( Esmer güzeli, aşkın gönlümde yıllar yılı kaldı ) SÂLİH SUPHİ SONER

( ♩ = 120 )



./...

# HÜZZAM ŞARKI

( 2. Sahife )

SÂLİH SUPHİ SONER

gü\_ ze\_ li aş kı\_ mı gön\_ lüm\_ hep\_

hep\_ an dı da\_ yan\_ dı (Son) E.B.

Esmer güzeli, aşkın gönlümde yıllar yılı kaldı  
Gönlüm senin hasretinle derinden yandı  
Bir gün belki döner diye ufuklara daldı  
Esmer güzeli, aşkı gönlüm hep andı da yandı  
(Sâlih Suphi SONER)